

商店街での高齢者向け「絆づくりイベント」

健康マーじゃん事業のご案内

NPO法人 ^{マーじゃん}健康麻将全国会
2011年4月



団体概要

団体名	特定非営利活動法人 健康麻将(マーじゃん)全国会			
所在地	東京都品川区西五反田2丁目4番2号 東海ビル 2階			
代表者	代表理事 金澤喜重 (カナザワ ヨシシゲ) 電話 080-5055-8141			
団体連絡先	電話	03-3495-1877	F A X	03-5434-9621
設立年月	平成16年10月 内閣府認証		現在の活動地域	首都圏
メールアドレス	info@npo-mahjong.com (本部)			
ホームページ	http://www.npo-mahjong.com			
団体の目的	公共の設備を利用し健康マーじゃんに関する開催活動を行うことで、高齢化社会での健康づくり、仲間づくり、生き甲斐づくりに貢献し、いきいきと暮らせる地域社会の活性化に寄与することを目的とする。			
主な事業内容	<ol style="list-style-type: none"> 1. マーじゃん教室開催支援事業 2. マーじゃんサークル支援事業 3. 地域指導員の認定活動 			
会員制度	<ol style="list-style-type: none"> 1. 個人会員 年会費 3,000円 (講師及びボランティア) 2. 法人会員 年会費 20,000円 (公共施設利用の法人及び団体) 3. 認定法人会員 年会費 60,000円 (施設保有の法人及び団体) 			

理念

目的

公共の設備を利用し健康マージャンに関する開催活動を行うことで、高齢化社会での健康づくり、仲間づくり、生き甲斐づくりに貢献し、いきいきと暮らせる地域社会の活性化に寄与することを目的とする。

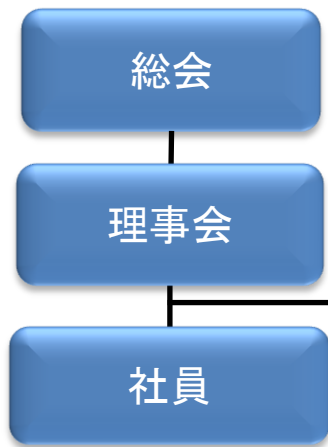
運営方針

講師経験者の英知を結集し開発したカリキュラムと教材をもとに高齢者に解りやすく楽しい教室を目指し、常に創意工夫し自己研鑽に努力しよう。

ビジョン

健康マージャンにより提供できる「楽しい縁づくり」を日本中に拡げ無縁社会の回避を呼び掛け、より豊かな**生活環境の自己創造を提案**する。

NPO法人 健康麻将全国会



当教室のテーマは **「笑顔で絆を創ろう」** で運営しています

公認講師
(約30名)

ボランティア
(約100名)

会員約130名で運営
(平成23年3月現在)



講義を聴く



基本に忠実



参加者多数



宿題あり

コラボレーションの意義

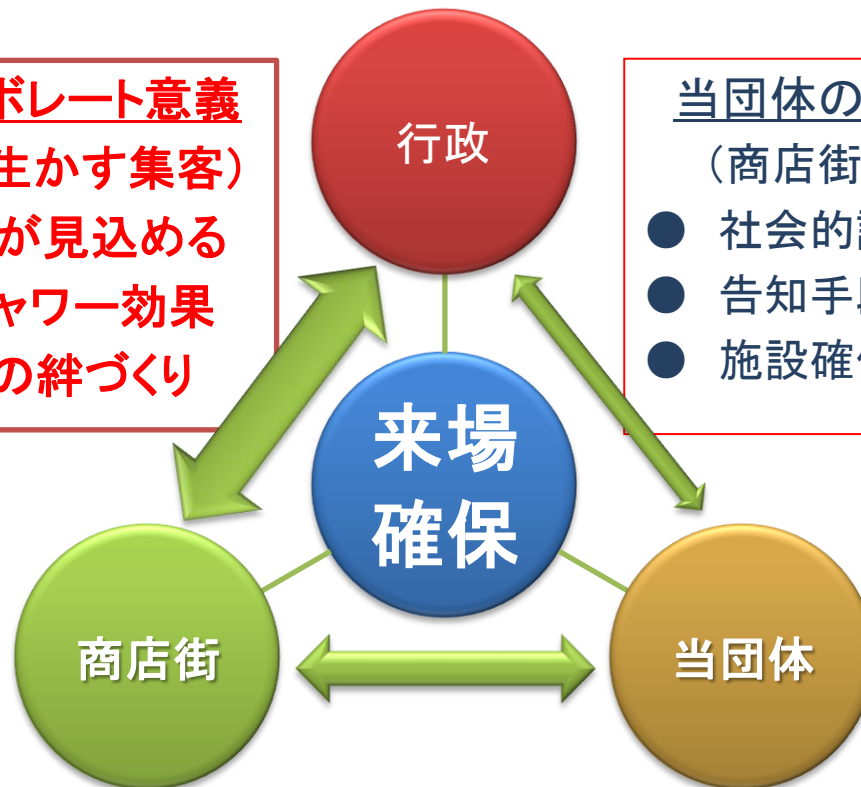
現活動の特徴	現活動の弱点
長期的に参加者の動員が可能（平日昼間）	行政との繋がりが薄い
受益者負担で運営（予算0でも実施可能）	告知制限あり（広報紙等の告知が困難）
高齢者集いの場（男性は例会・女性は教室）	施設確保と用具保管が困難

商店街様のコラボレート意義
 （当団体の特徴を生かす集客）

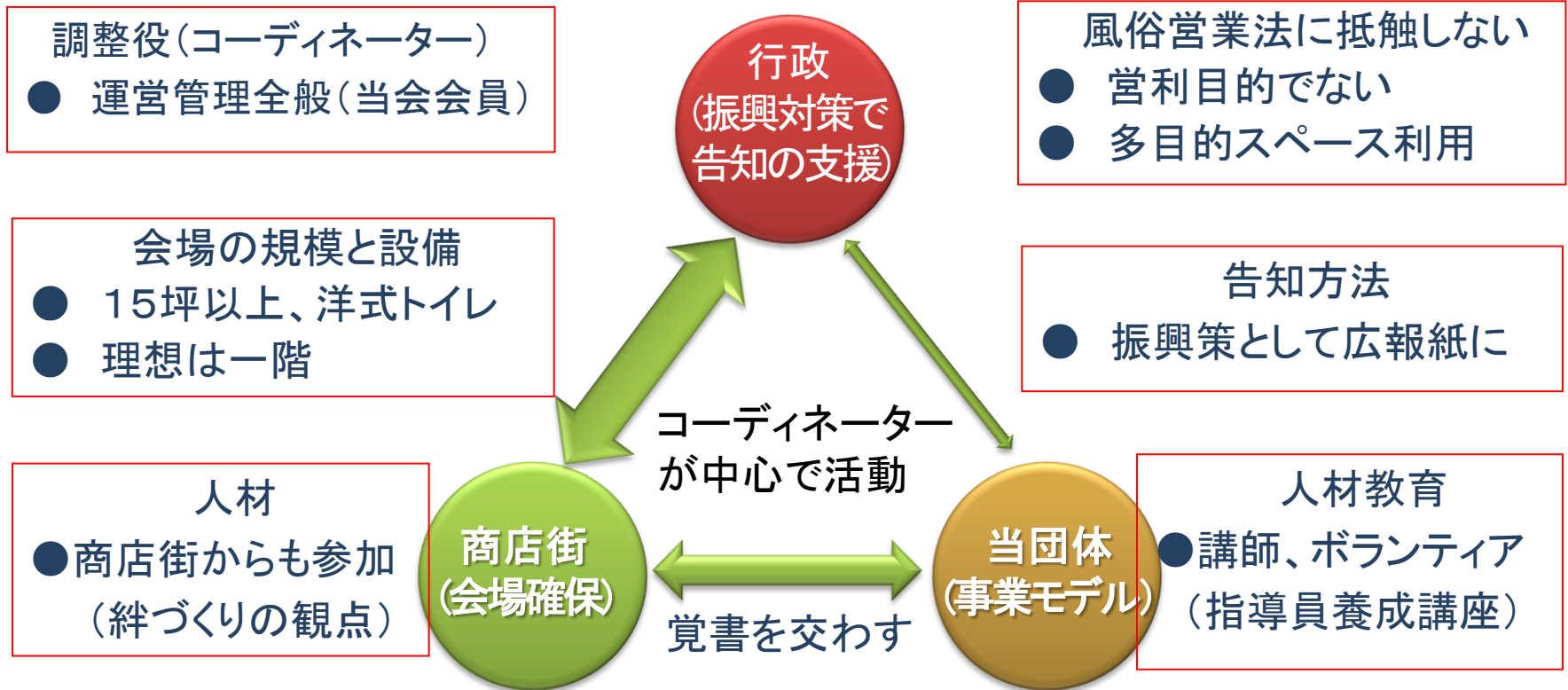
- 継続的な来場が見込める
- 割引券等でシャワー効果
- 地域高齢者との絆づくり

当団体のコラボレート意義
 （商店街様のお力で普及促進）

- 社会的認知を得やすい
- 告知手段が増える
- 施設確保と用具運搬から解放



運営の概要(初期投資・リスク無し)



受益者負担で運営(一人500円から1000円の範囲)

- 運営 クラウドコンピューティングでの日報・成績を入力し運営者全員が閲覧可能に
- 必要経費 会場費、人件費(ボランティア)、コーディネーター、組合、当会で基本5等分
- 決済方法 共同イベントとして参加費を保管しコーディネーターが事務決済

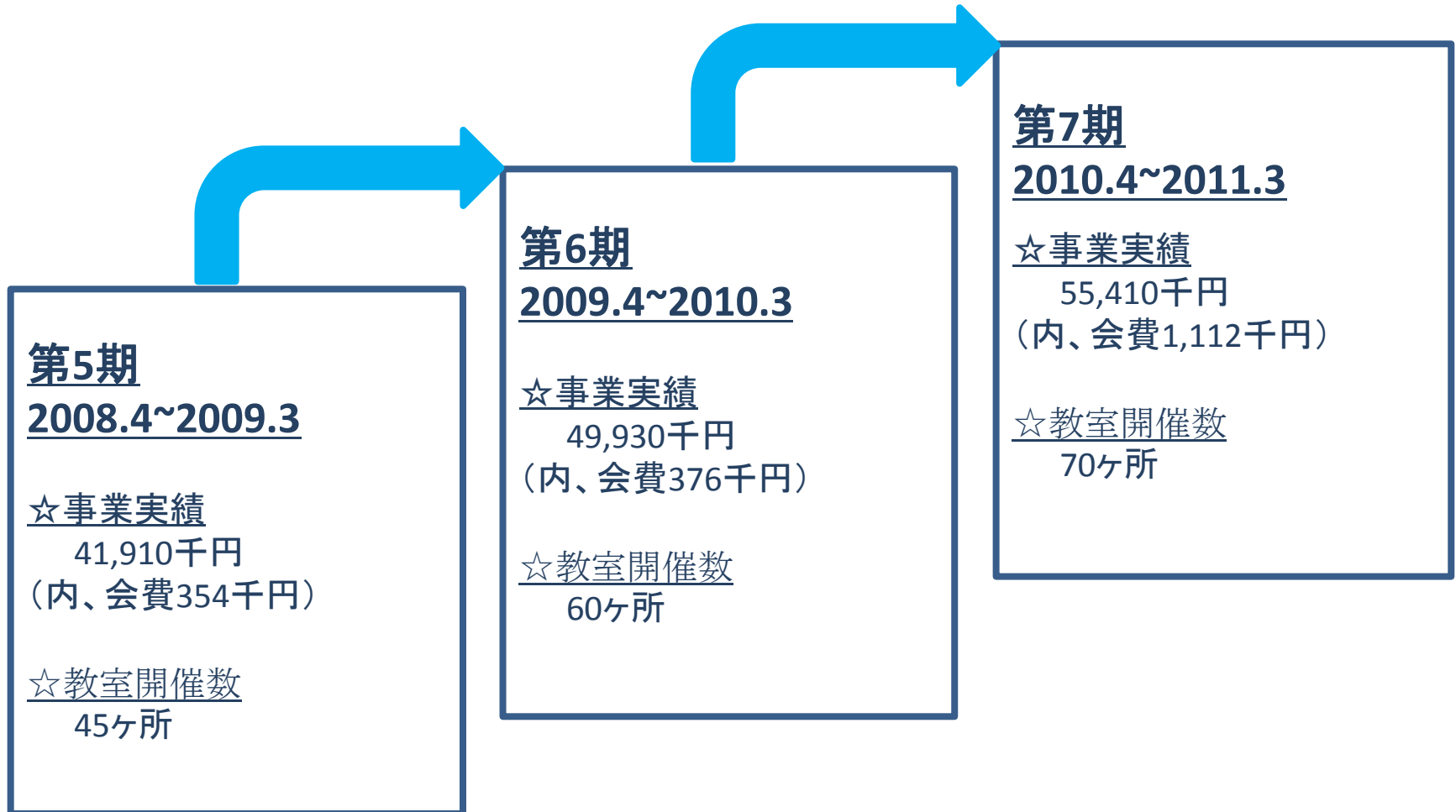
主な開催実績と参加者数-1

地域	施設名	平日開催	開催内容	参加人数/月
品川区	本部	月曜・土曜	教室	150
豊島区	巣鴨創造館他1ヶ所	木曜日他週1回	教室・例会	500
目黒区	中目黒住区センター他1ヶ所	火曜日・金曜日週1回	教室	700
世田谷区	三茶しゃれなあど	火曜日週1回	教室	200
大田区	池上会館	月曜日・水曜週1回	教室・例会	250
足立区	梅島学習センター他3ヶ所	水曜日	教室	300
練馬区	練馬文化センター他1ヶ所	月・水・木週1回	教室・例会	550
中野区	中野ZERO	木曜日週1回	教室	250
文京区	シビックセンター	月曜日	教室	200
台東区	今戸社会教育館	火曜日	教室	120
中央区	築地社会教育館	月曜日	教室	140
墨田区	みどりコミュニティーセンター	水曜日	教室	180

主な開催実績と参加者数-2

地域	施設名	平日開催	開催内容	参加人数/月
小金井市	小金井支部	水曜日他週1回	教室・例会	630
西東京市	市民会館	木曜日	教室	100
調布市	たづくり	月曜日週1回	教室・例会	250
府中市	生涯学習センター他1ヶ所	火曜日	教室・例会	300
武蔵野市	武蔵野市商工会議所	月曜日週1回	教室・例会	270
青梅市	永山ふれあいセンター	水曜日AM	教室・例会	135
多摩市	パルテノン多摩	火曜日	教室	70
市川市	市川支部(ダイエー9階)他	火曜日他	教室・例会	600
船橋市	中央公民館	水曜日	教室・例会	180
横浜市旭区	旭スポーツセンター	火曜日	教室	250
横浜市南区	南区地区センター	金曜日	教室	135
横浜市港南区	港南スポーツセンター	木曜日AM	教室	270
鎌倉市	腰越学習センター他2ヶ所	金曜日他週1回	教室・例会	500
川越市	認定施設(川越)	木曜日他	教室・例会	500
草加市	文化会館	月曜日	教室・例会	400

事業実績（内閣府ホームページで詳細閲覧可能）



第5期
2008.4~2009.3

☆事業実績
41,910千円
(内、会費354千円)

☆教室開催数
45ヶ所

第6期
2009.4~2010.3

☆事業実績
49,930千円
(内、会費376千円)

☆教室開催数
60ヶ所

第7期
2010.4~2011.3

☆事業実績
55,410千円
(内、会費1,112千円)

☆教室開催数
70ヶ所

アンケート実施

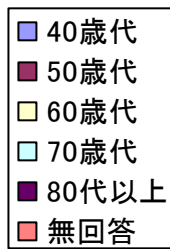
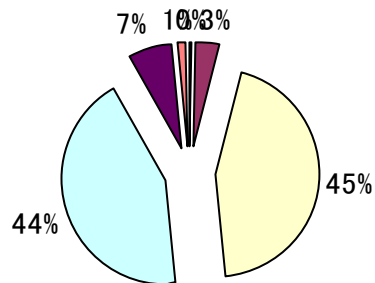
ハガキアンケート実施と回収

(回収総数238名 男50.女187.未回答4)
平成22年11月配布、同年11月回収分

アンケート集計結果

1.各教室で学ぶ生徒のご意見やご要望、及び苦情を集約する目的で実施しましたが、このNPO活動をご支持いただく内容が大半でした。

数値からは「高齢者」という言葉が当てはまらない元気な参加者の姿が表れています。



世代		40代	50代	60代	70代	80代	不明	合計	%
		1	8	105	104	16	4	238	
性別	男性	0	0	19	27	4	0	50	21.0
	女性	1	8	86	77	12	4	188	79.0
応募状況	未経験で参加	0	2	35	27	2	0	66	27.7
	一人での参加	1	6	63	74	14	0	158	66.4
	家族ができる	0	7	55	52	8	0	122	51.3
参加期間	三ヶ月	0	2	3	7	5	0	17	7.1
	1年未満	1	1	29	24	4	2	61	25.6
	1年から3年	0	4	49	48	3	2	106	44.5
	3年以上	0	1	24	25	4	0	54	22.7
良かった事	覚えられた	1	7	75	75	6	3	167	70.2
	友達が出来た	1	5	63	63	12	1	145	60.9
	介護予防	1	0	36	38	11	2	88	37.0
	笑顔が増えた	1	2	33	25	7	1	69	29.0
	家族会話増えた	0	3	19	18	3	0	43	18.1
	ストレス解消	1	2	57	47	8	1	116	48.7
興味キーワード	上手になりたい	1	8	69	70	10	3	161	67.6
	点数を覚えたい	1	6	60	57	13	3	140	58.8
	マージャン旅行	0	1	31	25	2	0	59	24.8
	もっと打ちたい	1	3	49	35	6	1	95	39.9

教室では基本を大切に教えます



まずは講義を聞きます



基本は1雀頭1メンツで



皆さんで実践タイム



宿題が楽しい参加者



点数計算も理解



用具は台車一台で保管